

# 康阔光智能通用型保偏光纤熔接机

- ◆ 端面成像技术
- ◆ 操作简单
- ◆ 定位精确
- ◆ 维护成本低





# 产品综述

上海康阔光智能技术有限公司研发生产的通用型保偏光纤熔接机突破传统保偏熔接机中的技术壁垒，将传统保偏熔接机中的角向定位功能和光纤熔接功能彻底分开，使传统保偏光纤熔接机中最核心的光纤角向定位功能无需集成在空间狭小的光纤熔接单元内，大大简化了保偏光纤熔接机系统的结构，且易于操作及维护。该产品采用了更为直观的端面成像定位技术，可对任意复杂结构的光纤实现角向定位，定位过程简单、快速、精准。为我国高速发展的光纤通信及光纤传感系统的研发和生产提供利器。



## 光纤角向定位单元

- 端面成像定位技术
- 适用于任意复杂结构光纤
- 33dB偏振串音

## 定位显示屏

- 400倍高分辨率光学放大
- 定位辅助

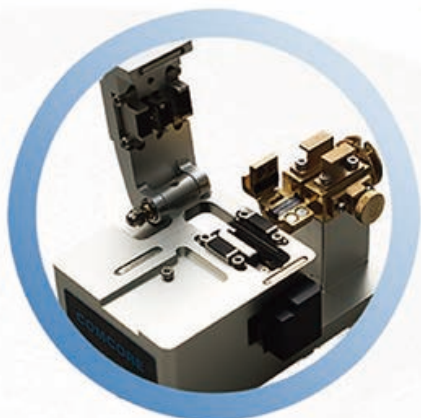
## 熔接单元

- 10秒熔接，25秒热缩
- X/Y轴同时显示
- 300倍图像放大
- 高性能电极
- 整机体积小，重量轻
- U盘自动软件升级



## 光纤切割刀

- 一体化的切割
- 精确的光纤长度控制



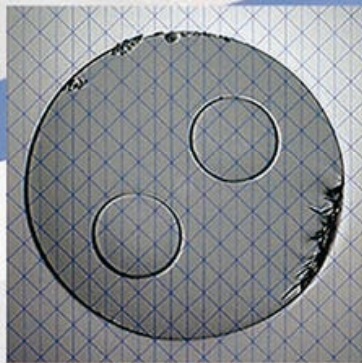


## 主要技术参数

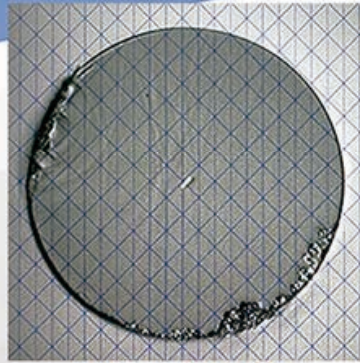
名称	单位	PFS-500S	PFS-500	备注
可熔接光纤	N/A	圆对称光纤, 熊猫光纤、领结型光纤、“一”字光纤、椭圆芯光纤、椭圆包层光纤、光子晶体光纤、多芯光纤、多边形光纤等		任意结构光纤
典型熔接损耗	dB	0.05		一般情况
典型熔接点线偏振串音	dB	33		相对线保偏光纤
熔接点串音范围	dB	30-40		相对线保偏光纤
典型熔接全过程时间	秒	150		
熔接点可承受张力	Kpsi	>150		无再次涂敷之前
可接光纤包层直径	um	60-80	70-150	
可接光纤涂覆层直径	um	100-165	135-400	
光纤端面放大倍数	倍	400		
熔接点无涂覆层最短总长度	mm	10		
最短可熔接器件尾纤长度	mm	60		
可储存熔接记录	个	10000	10000	
光纤端面图像处理(可选)	用 USB 接入手提电脑, 可直接对光纤端面进行定位、测量和图像储存			

## 可熔接光纤类型

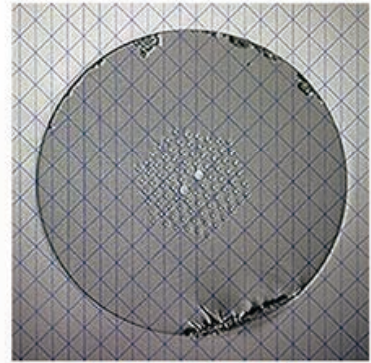
(包括但不限于)



熊猫光纤  
(125 μm)



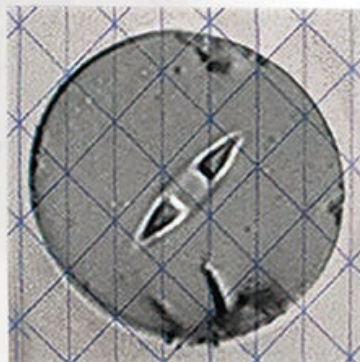
椭圆芯光纤  
(125 μm)



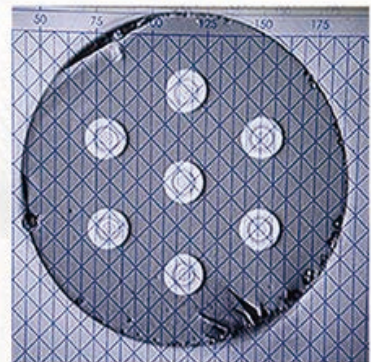
光子晶体光纤  
fiber(125 μm)



“一”字光纤  
(80 μm)



老虎型光纤  
(60 μm)



七芯光纤  
(150 μm)





## 上海康阔光智能技术有限公司

地址：上海市浦东新区华东路1279号10幢

电话：021-50795928

传真：021-50795538

网址：<http://www.comcore.com>

邮箱：[sales@comcore.com](mailto:sales@comcore.com)